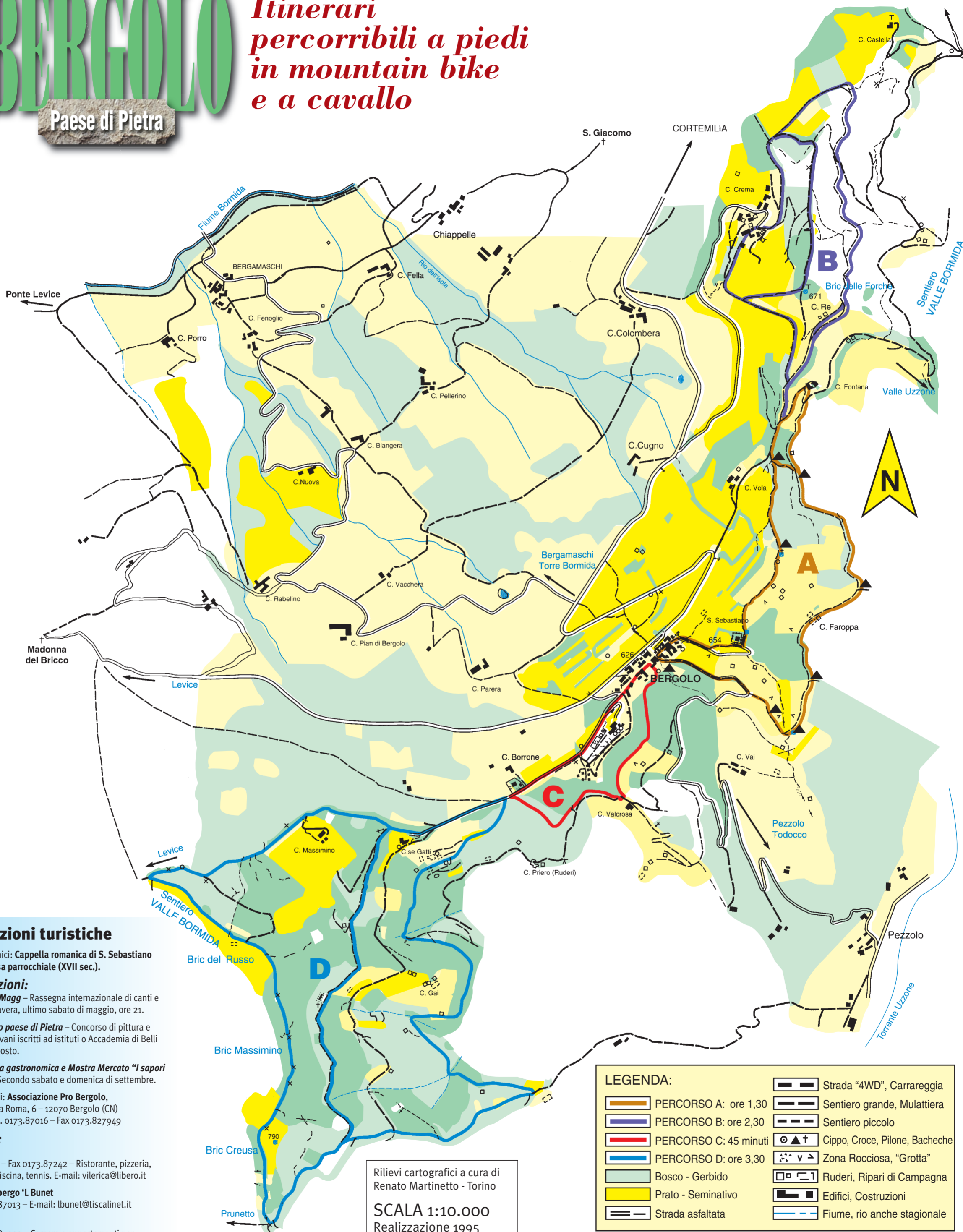


BERGOLO

Paese di Pietra

*Itinerari
percorribili a piedi
in mountain bike
e a cavallo*



Informazioni turistiche

Beni architettonici: Cappella romanica di S. Sebastiano (XII sec.). Chiesa parrocchiale (XVII sec.).

Manifestazioni:

Maggio: **Cantè Magg** – Rassegna internazionale di canti e balli della primavera, ultimo sabato di maggio, ore 21.

Agosto: **Bergolo paese di Pietra** – Concorso di pittura e scultura per giovani iscritti ad istituti o Accademia di Belli Arti. Mese di Agosto.

Settembre: **Fiera gastronomica e Mostra Mercato "I sapori della pietra"** - Secondo sabato e domenica di settembre.

Per informazioni: **Associazione Pro Bergolo**,
Via Roma, 6 – 12070 Bergolo (CN)
Tel. 0173.87016 – Fax 0173.827949

Ricettività:

Villaggio Erica
Tel. 0173.87180 – Fax 0173.87242 – Ristorante, pizzeria, bar, solarium, piscina, tennis. E-mail: vilerica@libero.it

Ristorante – Albergo 'L Bunet
Tel. e Fax 0173.87013 – E-mail: lbunet@tiscalinet.it

L'Alveare
Tel. e Fax 0173.87222 – Camere e appartamenti per vacanze, soggiorni scolastici e sportivi, camping, prodotti tipici.
www.bergolo.com - E-mail: bergolo@bergolo.com

Rilievi cartografici a cura di Renato Martinetto - Torino

SCALA 1:10.000
Realizzazione 1995

LEGENDA:

	PERCORSO A: ore 1,30		Strada "4WD", Carrareggia
	PERCORSO B: ore 2,30		Sentiero grande, Mulattiera
	PERCORSO C: 45 minuti		Sentiero piccolo
	PERCORSO D: ore 3,30		Cippo, Croce, Pilon, Bacheche
	Bosco - Gerbido		Zona Rocciosa, "Grotta"
	Prato - Seminativo		Ruderi, Ripari di Campagna
	Strada asfaltata		Edifici, Costruzioni
			Fiume, rio anche stagionale