



PROTEZIONE CIVILE
di Magliano Alfieri

con il contributo di



FONDAZIONE CRC

L'Oasi dei Canapali

Apertura al pubblico

Sabato 9 e 30 maggio e domenica 7 e 14 giugno.

Oasi dei Canapali, Magliano Alfieri (CN)



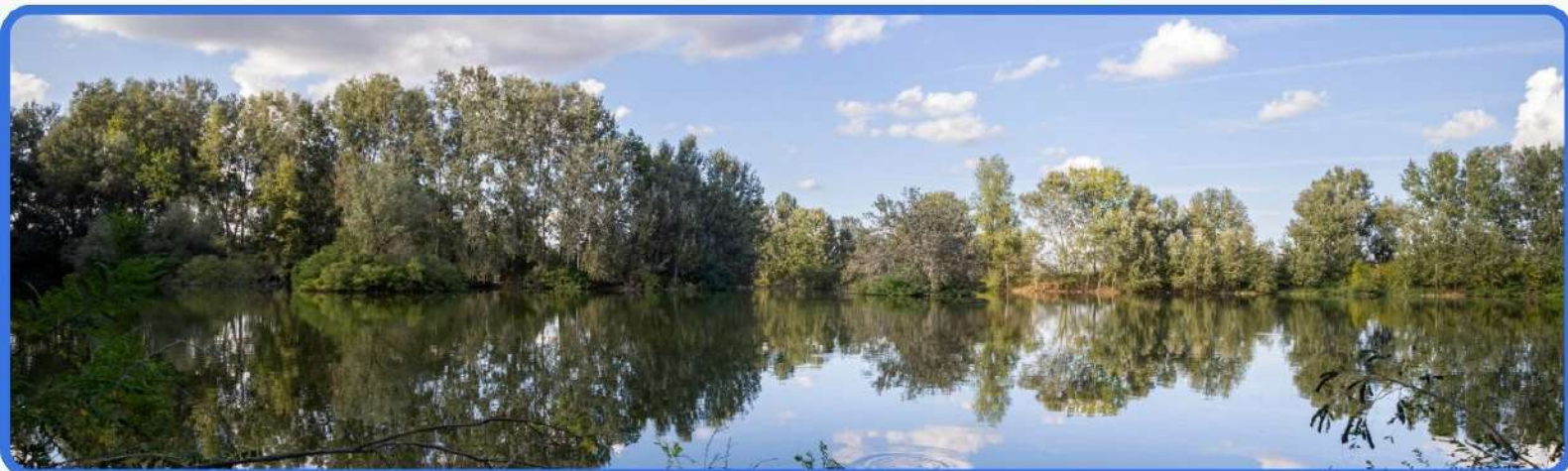
Nei giorni 9 e 30 maggio e 7 e 14 giugno, apre i suoi cancelli l'**Oasi LIPU dei Canapali**, una splendida area naturalistica protetta, a pochi metri dal **fiume Tanaro**, nata dalla rigenerazione ambientale di una cava di ghiaia esaurita.

ingressi in autonomia con audioguida gratuita, capanni per il birdwatching, possibilità di passeggiate naturalistiche.

L'Oasi è raggiungibile in autonomia in auto o a piedi o in bici. Saranno presenti gli operatori dell'Oasi e sarà aperta

- **Tra le 10.00 e le 13.00** con la possibilità di birdwatching e di scoprire l'Oasi con un'audioguida multimediale gratuita.

Per informazioni di dettaglio e per le indicazioni per raggiungere l'Oasi in auto, a piedi o in bici inquadra il qr code a fianco e cerca OASI DEI CANAPALI APERTA AL PUBBLICO e scegli la data di tuo interesse





PROTEZIONE CIVILE
di Magliano Alfieri

con il contributo di



FONDAZIONE CRC

L'Oasi della Fotografia

Corso di fotografia naturalistica e birdwatching

Sabato 23 e domenica 24 maggio 2026 - Oasi dei Canapali, Magliano Alfieri (CN)



Per L'Oasi della Fotografia apre i suoi cancelli l'Oasi LIPU dei Canapali, una splendida area naturalistica protetta, a pochi metri dal **fiume Tanaro**, nata dalla intelligente rigenerazione ambientale di una cava di ghiaia esaurita.

Il corso è condotto dal naturalista e fotografo Alberto Chiarle ed è aperto a tutti gli appassionati.

- **sabato 23 maggio (pomeriggio):** presso l'Oasi, introduzione alla biodiversità dell'area e introduzione teorica, poi sessioni di scatto con luce calda fino al tramonto.
- **domenica 24 maggio (mattina):** approfondimenti sulla macrofauna e sessioni fotografiche per cogliere il risveglio della natura e sugli habitat fluviali vicino all'Oasi
- **domenica 24 maggio (pomeriggio):** approfondimenti su macrofauna e avifauna e osservazioni fuori dall'Oasi lungo il fiume (lanche, fontanili, greti, boschi ripariali...).



Per info, costi, indicazioni, prenotazioni (OBBLIGATORIE entro il 20 maggio)

www.ambientecultura.it sezione EVENTI. Cerca "Oasi della Fotografia" nell'elenco di tutti gli eventi in ordine cronologico oppure inquadra il qr code



CREDITI FOTOGRAFICI: Alberto Chiarle





PROTEZIONE CIVILE
di Magliano Alfieri

con il contributo di  FONDAZIONE CRC

L'Oasi dello spirito

Tai Chi e Qi Gong nella natura

sabato 30 maggio - Oasi dei Canapali, Magliano Alfieri (CN)



Sabato 30 maggio, per la seconda edizione dell'**Oasi dello Spirito**, apre i suoi cancelli l'**Oasi LIPU dei Canapali**, una splendida area naturalistica protetta, a pochi metri dal **fiume Tanaro**, nata dalla rigenerazione ambientale di una cava di ghiaia esaurita.

Un'immersione nella natura alla ricerca dell'equilibrio.

Passeggiate naturalistiche e visite in autonomia con audioguida, birdwatching, sessioni di Tai Chi e Qi Gong nel verde.

L'Oasi è raggiungibile in autonomia in auto o a piedi o in bici. Sarà aperta:

- **Tra le 10.00 e le 13.00 e tra le 16.00 e le 19.00** con la possibilità di birdwatching e di scoprire l'Oasi con audioguida multimediale gratuita.
- **Tra le 16.30 e le 18:30**, lezione teorica, esibizione e sessione di Tai Chi nel verde a cura di Guo Hong. Ritrovo all'Oasi 15 minuti prima.



Per info dettagliate, costi, indicazioni per raggiungere l'Oasi (IMPORTANTI), prenotazioni (OBBLIGATORIE) : www.ambientecultura.it sezione **EVENTI**.

Cerca l'Oasi dello spirito nell'elenco di tutti gli eventi in ordine cronologico o inquadra il qr code

